

15.04.2026 r.

Tomasz Sipak

Kamila Łajczak
- Przewodnicząca Rady Gminy Łubianka
Aleja Jana Pawła II 8
87-152 Łubianka

**Zapytanie radnego o wyrażenie zgody na postawienie lampy oświetleniowej
na terenie Gminy Łubianka, przy ul. Mickiewicza w Zamku Bierzgłowskim**

Zgodnie z art. 24 ust. 3–7 ustawy o samorządzie gminnym zwracam się z zapytaniem do wójt Gminy Łubianka Pani Dagny Całbeckiej.

W imieniu mieszkańców zwracam się z prośbą o wyrażenie zgody na postawienie lampy oświetleniowej zasilanej energią słoneczną przy ul. Mickiewicza w Zamku Bierzgłowskim, na terenie należącym do Gminy Łubianka. Planowana inwestycja ma na celu poprawę bezpieczeństwa oraz komfortu mieszkańców poprzez doświetlenie wybranych odcinków przestrzeni publicznej.

Lokalizacja lampy została przeanalizowana, z zachowaniem wszelkich wymaganych norm oraz bezpiecznych odległości od istniejącej infrastruktury technicznej i nie będzie kolidowała z istniejącym uzbrojeniem podziemnym. Odległości fundamentu pod słup lampy oświetleniowej od infrastruktury podziemnej została wskazana na załączniku mapowym.

Zgodnie z obowiązującymi przepisami, za oświetlenie uliczne na terenie Gminy Łubianka odpowiada Gmina, gdyż zadanie to należy do jej zadań własnych – wynika to z art. 7 ust. 1 pkt 3 ustawy z dnia 8 marca 1990 r. o samorządzie gminnym ((Dz. U. z 2025 r. poz. 1153, 1436, z 2026 r. poz. 252), obejmującego sprawy zaopatrzenia w energię elektryczną oraz utrzymania infrastruktury technicznej, a także z art. 18 ust. 1 pkt 3 ustawy z dnia 10 kwietnia 1997 r. – Prawo energetyczne (Dz. U. z 2026 r. poz. 43), który stanowi, że do zadań własnych gminy należy planowanie i organizacja zaopatrzenia w energię elektryczną, w tym finansowanie oświetlenia ulic, placów i dróg publicznych znajdujących się na jej terenie.

Będę wdzięczny za pozytywne rozpatrzenie niniejszego zapytania.

Wnoszę o terminowe, a wynikające z ustawy o samorządzie gminnym udzielenie odpowiedzi za pośrednictwem wiadomości zwrotnej pocztą e-doręczenia.

W załączeniu:

- Załącznik nr 1 – mapa zasadnicza – lokalizacja lampy oświetleniowej
Załącznik nr 2 – Karta produktu – fundament pod słup oświetleniowy



PODPIS ZAUFANY

TOMASZ ANDRZEJ

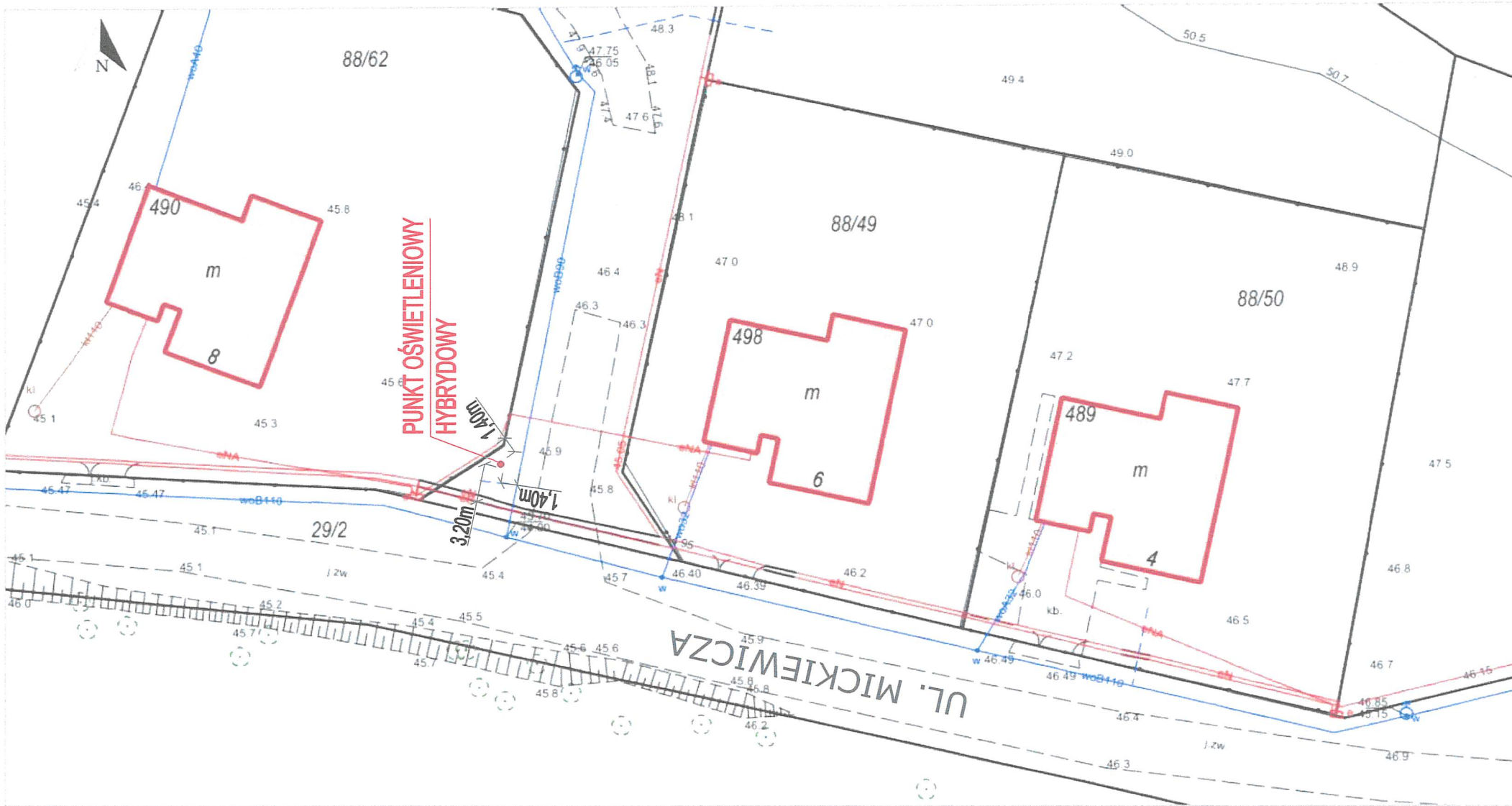
SIPAK

15.04.2026 10:35:05 GMT+0200

Dokument podpisany elektronicznie
podpisem zaufanym

Z poważaniem,

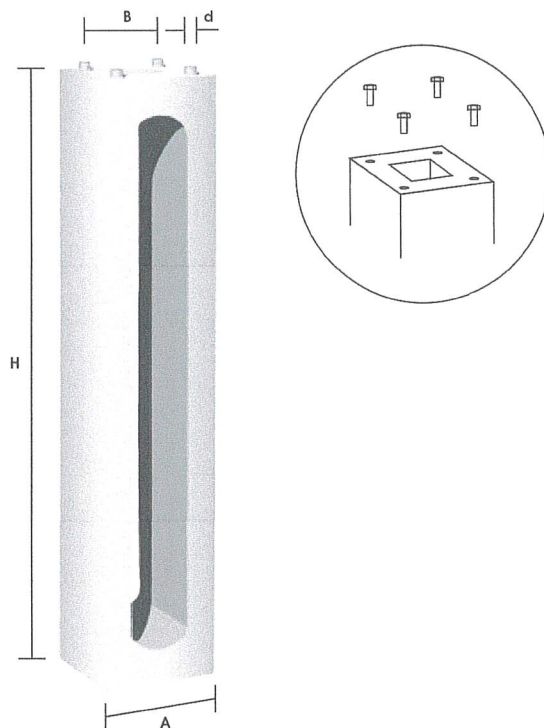
Tomasz Sipak – Radny Gminy Łubianka



x = 5886014.76, y = 6530406.94
Zamek Bierzgowski, Łubianka

ZALĄCZNIK NR 1

Fundament prefabrykowany pod słupy oświetleniowe Fb



TYP	H [mm]	A [mm]	B [mm]	d [mm]	[kg]
Fb 80	780	300	200	20	100
Fb 100	1030	300	200	20	130
Fb 120	1230	300	200	20	150
Fb 150	1530	300	200	20	190

Dobór rodzaju i wymiarów fundamentu jest każdorazowo uzależniony od warunków posadowienia, a obowiązek prawidłowego ich doboru, zgodnie z przepisami Prawa Budowlanego spoczywa na projektancie.